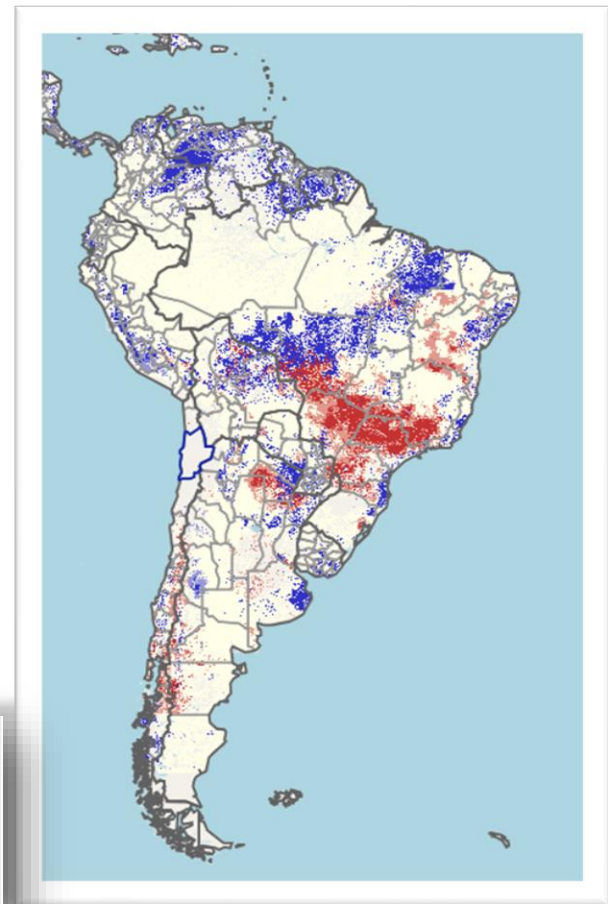
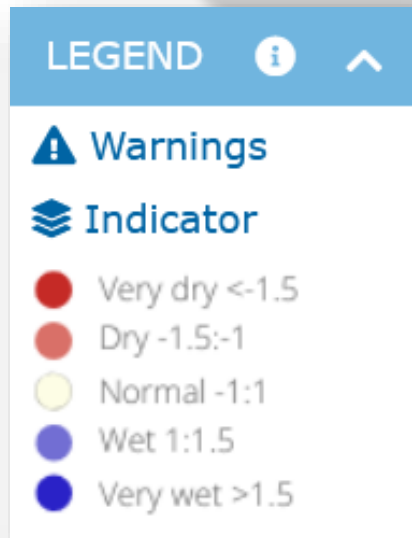
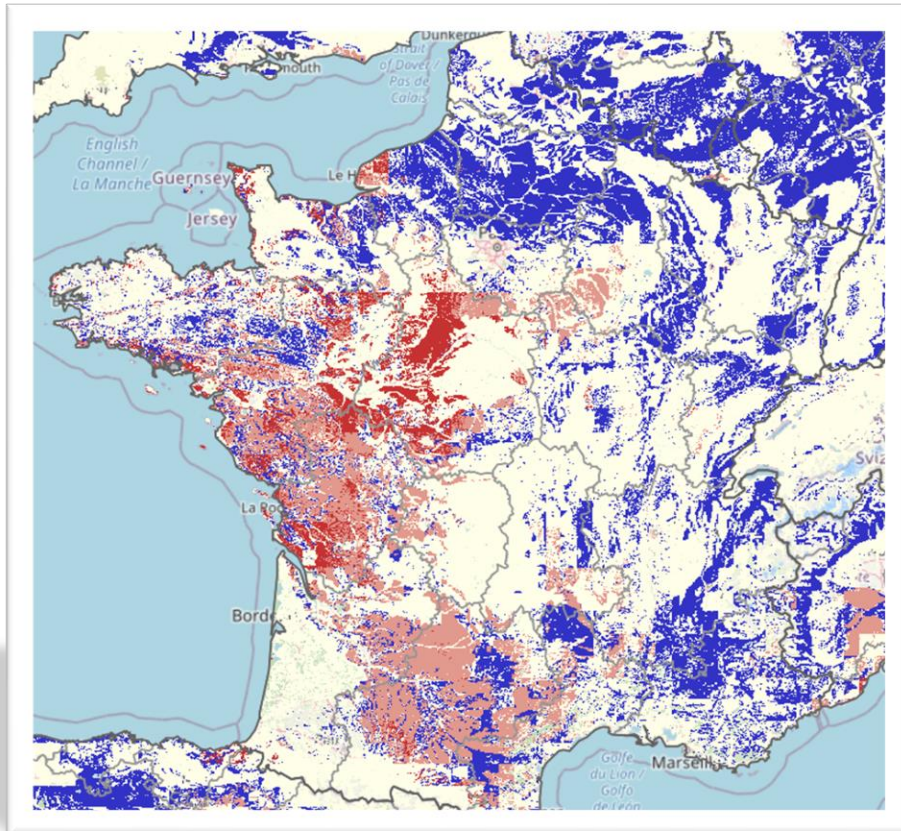
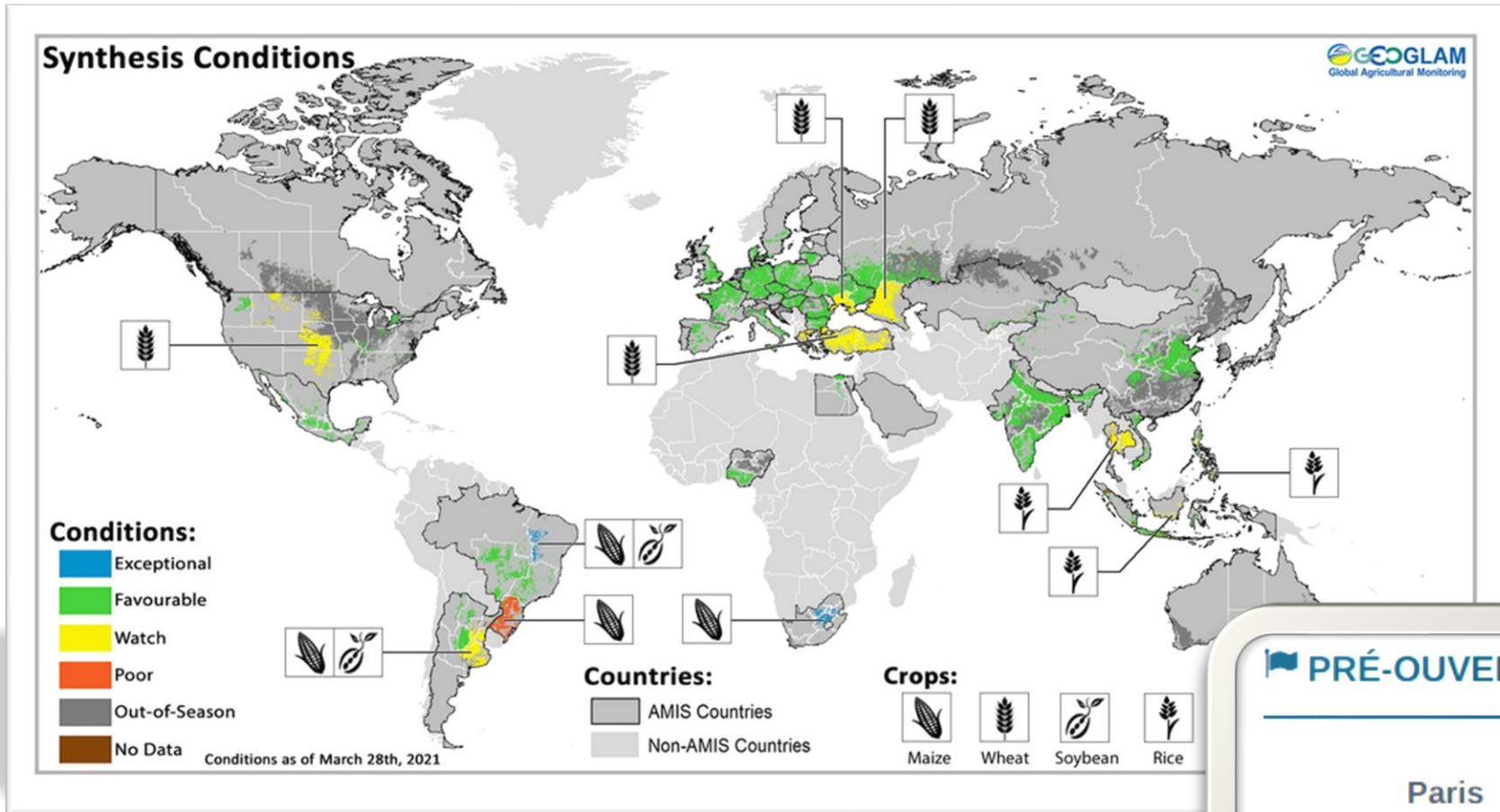


Un temps pesant sur les cultures

La sécheresse, mot d'ordre depuis quelques semaines au Brésil où les cultures de Maïs souffrent à l'aube de la saison sèche. Pour la France même constat, le manque des précipitations se fait ressentir dans certaines régions qui attendent la pluie avec impatience avant d'avoir des dégâts irréversibles.



Conditions de Synthèse du Maïs, Blé, Soja et riz en date du 28 Mars



PRÉ-OUVERTURE 04/05/2021

	Paris	Chicago
Blé	+ 1 €/t	+ 5 cents
Maïs	+ 1 à + 2 €/t	+ 5 cents
Colza	+ 2 à + 3 €/t	
Soja		+ 8 cents