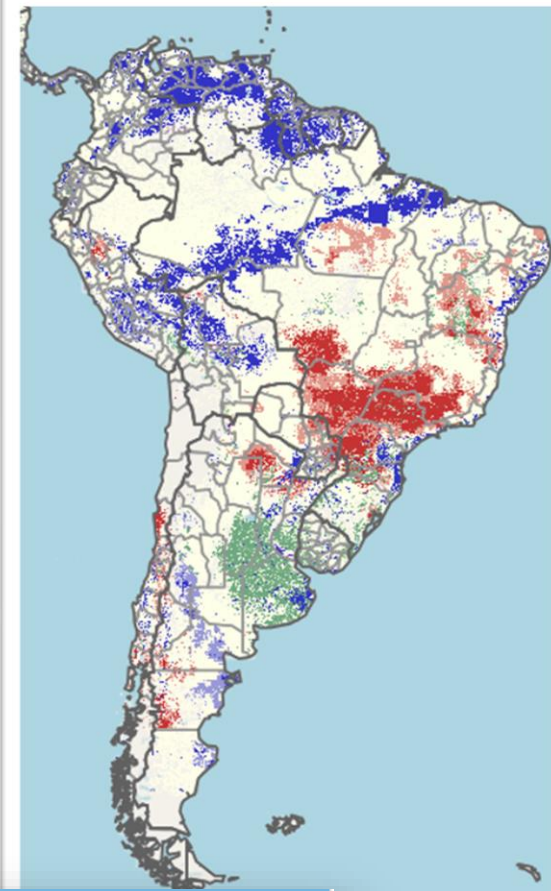
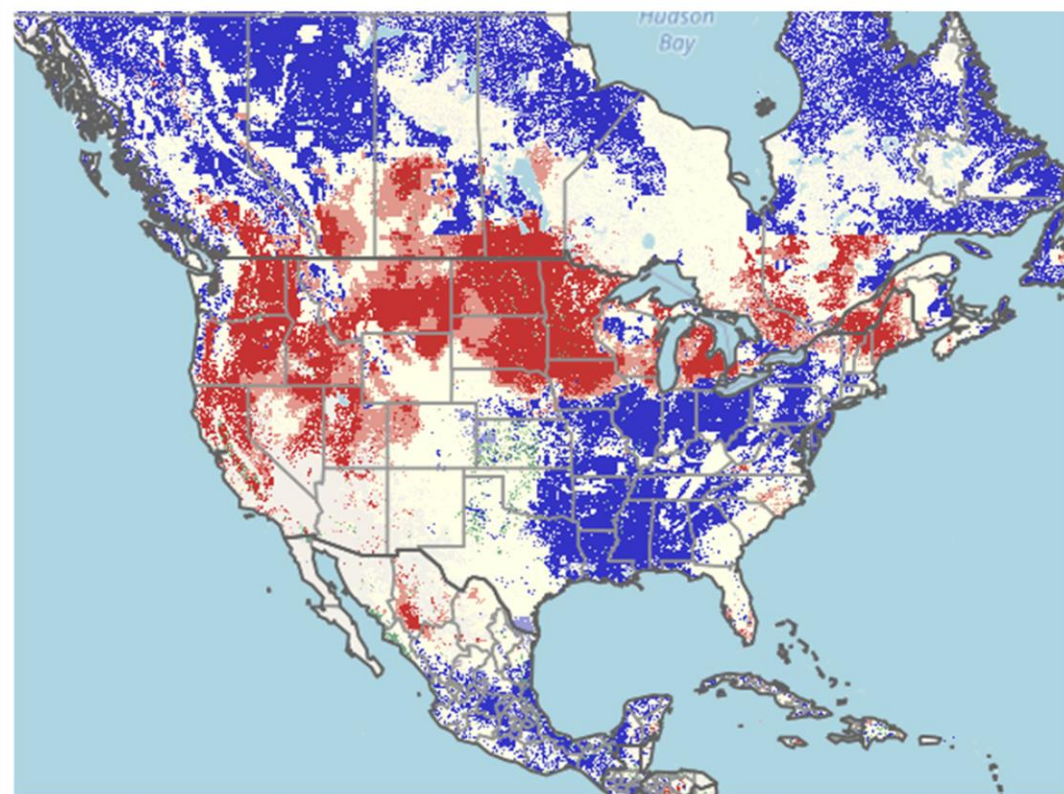


Un temps pesant sur les cultures

Le temps actuel au Canada ainsi qu'au Brésil rend la récolte des cultures complexes, des épisodes de chaleurs perturbent la stabilité des terres pénalisant la qualité de produits tels que le blé ou le maïs.



LEGEND



 Warnings

 Indicator

 Very dry <-1.5

 Dry -1.5:-1

 Normal -1:1

 Wet 1:1.5

 Very wet >1.5

Conditions de Synthèse du Maïs, Blé, Soja et riz en date du 28 Mai

